

2020 COLOMBELLE BLANC

vignerons plaimont – gascogne, frankreich
frisch und fruchtig, mit aromen von grapefruit
und limonen. erfrischend wie ein gletschereis-
bonbon.

GLAS 0.1 L	2.5
GLAS 0.2 L	4.5
FLASCHE 0.75 L	16.0

2020 GRAUBURGUNDER

selektion beetschwester – pfalz, deutschland
saftig-fruchtiger weisser mit lebendiger frische.

GLAS 0.1 L	3.5
GLAS 0.2 L	6.0
FLASCHE 0.75 L	20.0

2019 SAVE WATER DRINK RIESLING, FRUITY

familie allendorf – rheingau, deutschland
potential zum Lieblingswein. nuancen von
kräutern und äpfeln.

GLAS 0.2 L	5.0
FLASCHE 0.75 L	17.0

2018 JUNGLE DRUM CABERNET BLANC

weinschwester –
württemberg, deutschland
geschmackssafari: wilde kräuter, stachel- &
kiwibeere. trocken und ziemlich wild!

GLAS 0.2 L	7.5
FLASCHE 0.75 L	26.0



ALKOHOL MACHT SCHÖN.
JEDENFALLS DIE
ANDEREN.

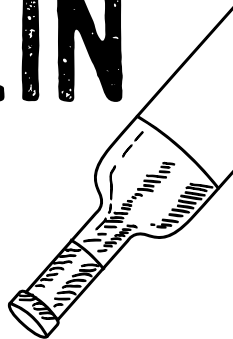
ROT 

SELF-SERVICE!
KOMM' ZUR THEKE,
NIMM DIR EIN TABLETT
UND SAG UNS DEINE
WÜNSCHE!

 WEISS

WEIN

ROSÉ 



2020 COLOMBELLE ROSÉ

vignerons plaimont – gascogne, frankreich
knackig, dabei aber sanft in der säure. himbeer-
und erdbeertöne, aber auch mineralische noten.

GLAS 0.1 L	2.5
GLAS 0.2 L	4.5
FLASCHE 0.75 L	16.0

Beetschwester

GREEN CUISINE

WEIN

ROT 

SPRITZIGES

SEKTCHEN

GLAS 0,1 L 4,5

GRAND SEKTCHEN

GLAS 0,2 L 5,8

auf eis

MIMOSA

frisch gepresster orangensaft
mit eiskaltem sektchen. wow.

GLAS 0,2 L 5,5

APEROL SPRITZ

GLAS 0,2 L 5,9

BASIL SPRITZ

der perfekte drink bei sonnenschein
aus frischem basilikum, limette und sektchen.

GLAS 0,2 L 5,9

WEINSCHORLE

GLAS 0,2 L 4,0

WEINSCHORLE OHNE

tipp für alle, die alkoholfrei
feiern wollen.

GLAS 0,2 L 4,0

BEETSCHWESTER IST
DER VEGGIE-NACHWUCHS
VOM GASTHAUS GROSSER
KIEPENKERL



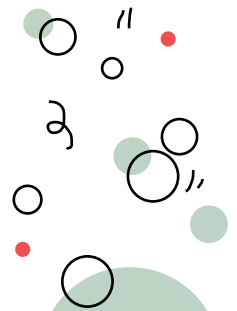
2017 MÜNSTERSCHEM ROTSPON

bordeaux, exklusiv für unseren schwesterbetrieb
butterhandlung holstein auf flaschen gezogen
cuvée aus merlot und cabernet sauvignon, im
eichenfass gelagert. aromen von dunklen beeren
und kirsche – feine würze.

GLAS 0,1 L 3,5

GLAS 0,2 L 6,5

FLASCHE 0,375 L 11,0



SCHNAPPES

KORNFETTI

2 CL 2,5

BIER

VELTINS RADLER
ALKOHOLFREI

FLASCHE 0,33 L 3,0



Beetschwester

GREEN CUISINE

UNSERE
TIPPS

HAUSGEMACHTE
BASILIKUM-LIMO

4.5

WEINSCHORLE OHNE

GLAS 0.2 L 4.0

FRISCH AUS UNSERER SAFTPRESSE

FRISCHE ORANGEN
TAGESSAFT

GLAS 0.2 L 4.9

5.5

JAJAJA.
MAN KANN AUCH
OHNE ALKOHOL
SPASS HABEN!

ALKOHOLFREI

VIVA CON AGUA

LAUT + LEISE

viva con agua de st. pauli e.v. setzt sich dafür ein, dass alle menschen weltweit zugang zu sauberem trinkwasser haben. mit jeder flasche unterstützt du dieses ziel.

FLASCHE 0.33 L 3.1

FRITZ-KOLA

FLASCHE 0.33 L 3.2

FRITZ-KOLA ZUCKERFREI

FLASCHE 0.33 L 3.2

FRITZ-SPRITZ APFELSCHORLE

FLASCHE 0.33 L 3.2

FRITZ-SPRITZ RHABARBERSCHORLE

FLASCHE 0.33 L 3.2



GIMBER BIO INGWER-LIMO

4.9



Beetschwester

GREEN CUISINE

Beetschwester 
beetschwester_ms 



KAFFEE

GROOOOOOSSE TASSE MIT DER BEETSCHWESTER MISCHUNG VON HERR HASE KAFFEERÖSTER, MÜNSTER. TASTE YOUR LOCALS.

ESPRESSO	2.2
DOPPELTER ESPRESSO	3.2
ESPRESSO MACCHIATO	2.4
CAPPUCCINO	3.1
FLAT WHITE	3.9
KAFFEE CRÈME	2.7
MILCHKAFFEE	3.9



HEISSE SCHOKI	3.9
aus bester valrhona schokolade	
+ mit flambiertem marshmallow-spieß (very american) + 1.5	

BABYCCINO	1.0
OATLY HAFERMILCH	+0.5

GROSS 4.5

GROSS 3.9

TEE

VON KUSMI, PARIS, NATÜRLICH, BIO, NACHHALTIG. AUCH



FÜR DEIN TEE-ERLEBNIS ZU HAUS - FRAG UNSEREN SERVICE NACH DEN VORRÄTIGEN SORTEN :)

FRISCHE TEES:

MINZTEE	3.6
INGWERTEE	3.6
ORANGEN-INGWERTEE	3.9
mit frisch gepresstem o-Saft	
HOT GRAPEFRUIT	4.0



ENGLISH BREAKFAST KUSMI	3.3
london calling! zwei schwarze bioteesorten (ceylon und assam) tun sich zusammen und sind der perfekte begleiter zu einem frühstück, das very british ist. mit einem schluck milch dazu frühstückt ihr dann fast wie die queen.	

EXPURE ADDICT KUSMI	3.3
grüner tee mit mate, rooibos, kräutern und grapefruit – habt ihr nur kurz zeit zum kraft tanken? dann hat dieser tee das perfekte wellness-rezept!	

KASHMIR TCHAI KUSMI	3.3
eine der ältesten rezepturen von kusmi: kräftiger schwarztee wird bezaubert von einem tanz aus kardamom, zimt, ingwer und nelken. am besten wird er mit etwas milch und zucker getrunken.	



Beetschwester

GREEN CUISINE